

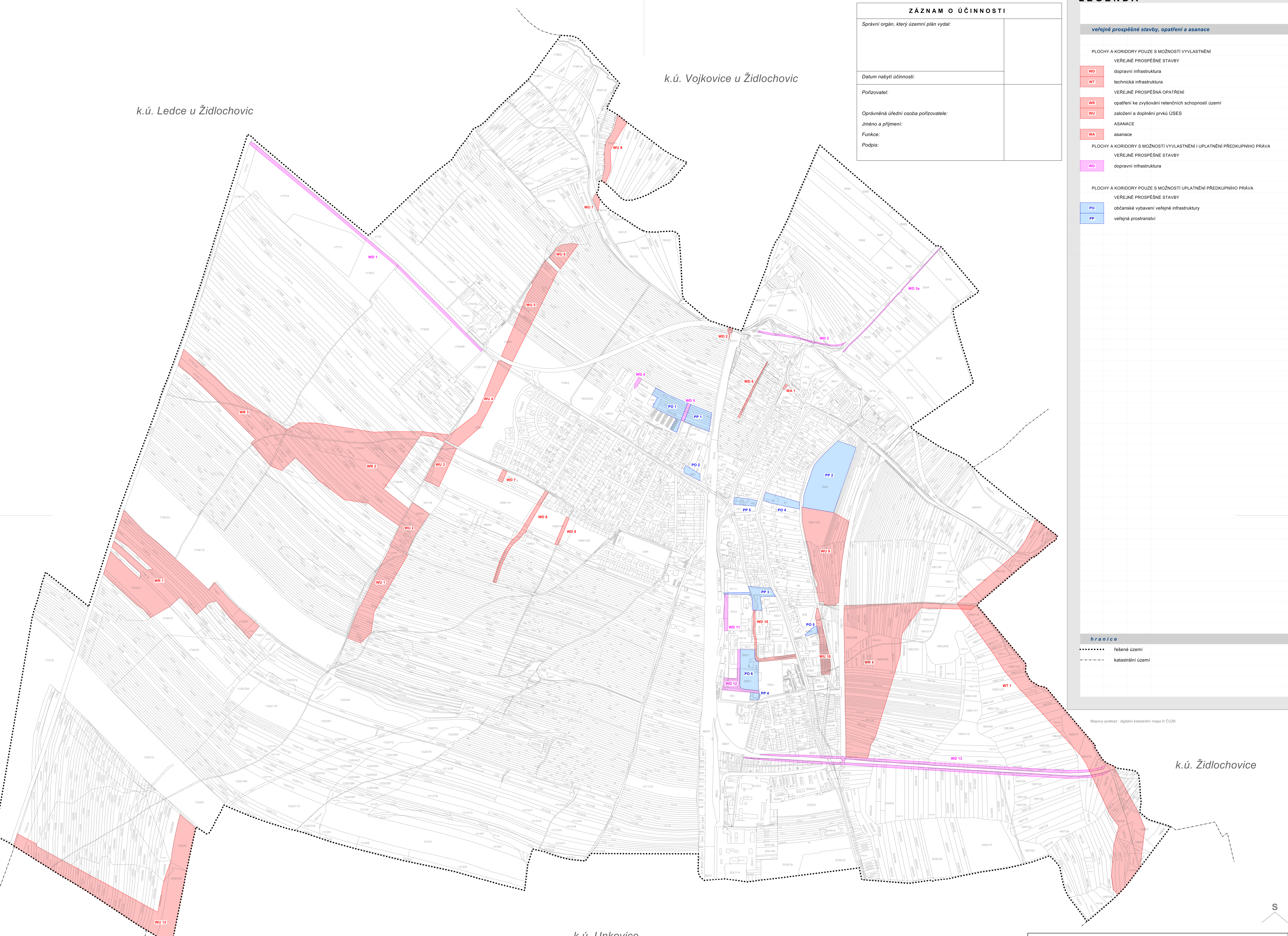
LEGENDA

ZÁZNAM O ÚČINNOSTI	
Správní orgán, který územní plán vydal:	
Datum nabytí účinnosti:	
Pořizovatel:	
Oprávněná úřední osoba pořizovatele: Jméno a příjmení:	
Funkce:	
Podpis:	

- veřejné prospěšné stavby, opatření a asanace**
- PLOCHY A KORIDORY POUZE S MOŽNOSTÍ VYVLÁŠTNĚNÍ
- VEREJNÉ PROSPĚŠNÉ STAVBY
 - WD dopravní infrastruktura
 - WT technická infrastruktura
 - VEREJNÉ PROSPĚŠNÁ OPATŘENÍ
 - WR opatření ke zvyšování retenčních schopností území
 - WU založení a doplnění prvku ÚSES
 - ASANACE
 - WA asanace
- PLOCHY A KORIDORY S MOŽNOSTÍ VYVLÁŠTNĚNÍ I UPLATNĚNÍ PŘEDKUPNÍHO PRÁVA
- VEREJNÉ PROSPĚŠNÉ STAVBY
 - WD dopravní infrastruktura
- PLOCHY A KORIDORY POUZE S MOŽNOSTÍ UPLATNĚNÍ PŘEDKUPNÍHO PRÁVA
- VEREJNÉ PROSPĚŠNÉ STAVBY
 - PO občanské vybavení veřejné infrastruktury
 - PP veřejná prostranství

- hranice**
- řešené území
 - katastrální území

Mapový podklad: digitální katastrální mapa © ČÚZK



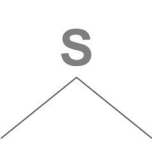
k.ú. Ledce u Židlochovic

k.ú. Vojkovice u Židlochovic

k.ú. Smolín

k.ú. Unkovice

k.ú. Židlochovice



ÚZEMNÍ PLÁN HRUŠOVANY U BRNA		grafická část	
B3.	Výkres veřejně prospěšných staveb, opatření a asanací	Zpracovatel:	ARCHTEAM® ÚZEMNÍ PLÁNOVÁNÍ
		Zodpovědný projektant:	Ing. arch. Iveta Raková
Měřítko:	1 : 5 000	Pořizovatel:	MÚ Židlochovice
		Datum:	listopad 2018