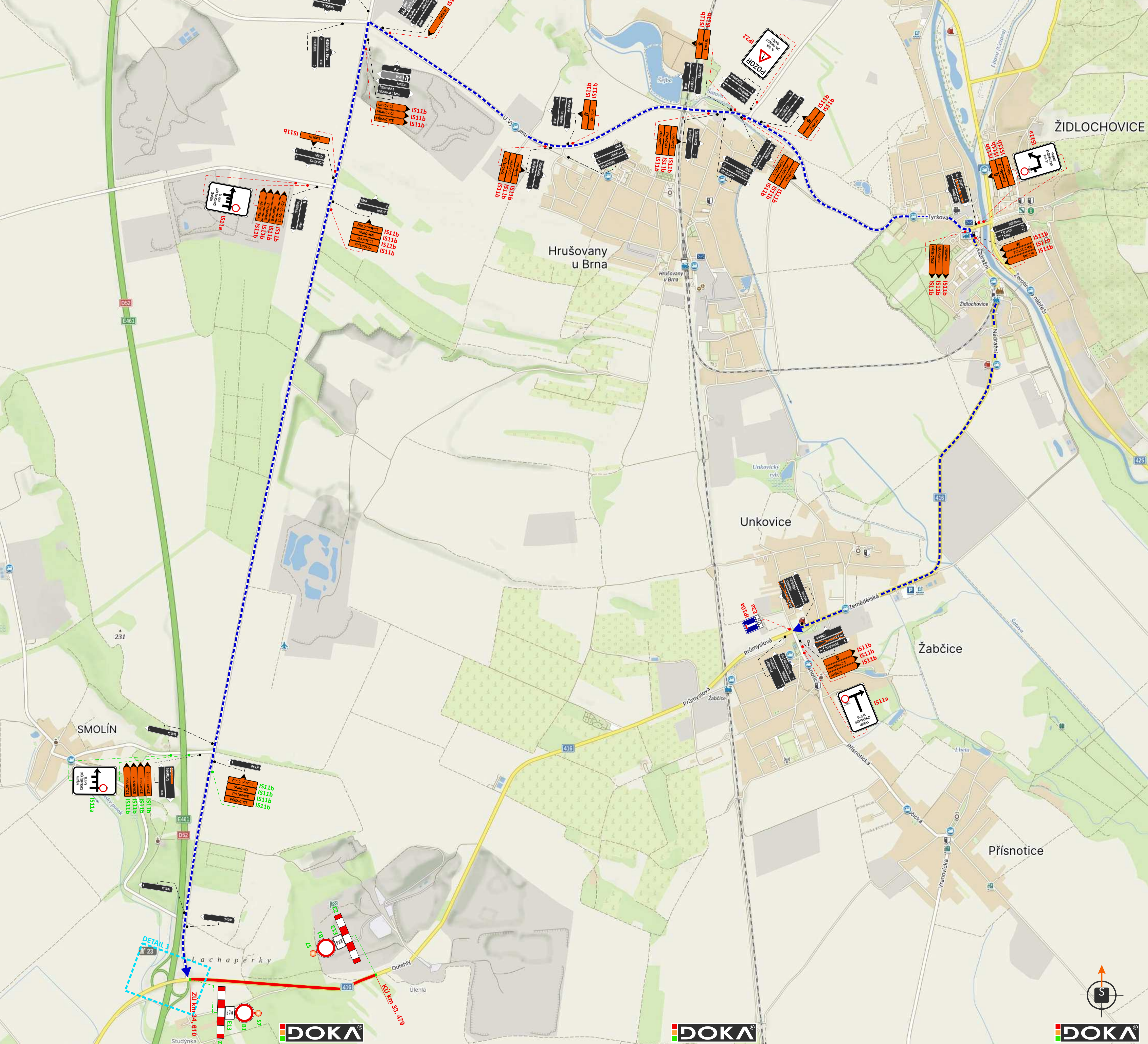
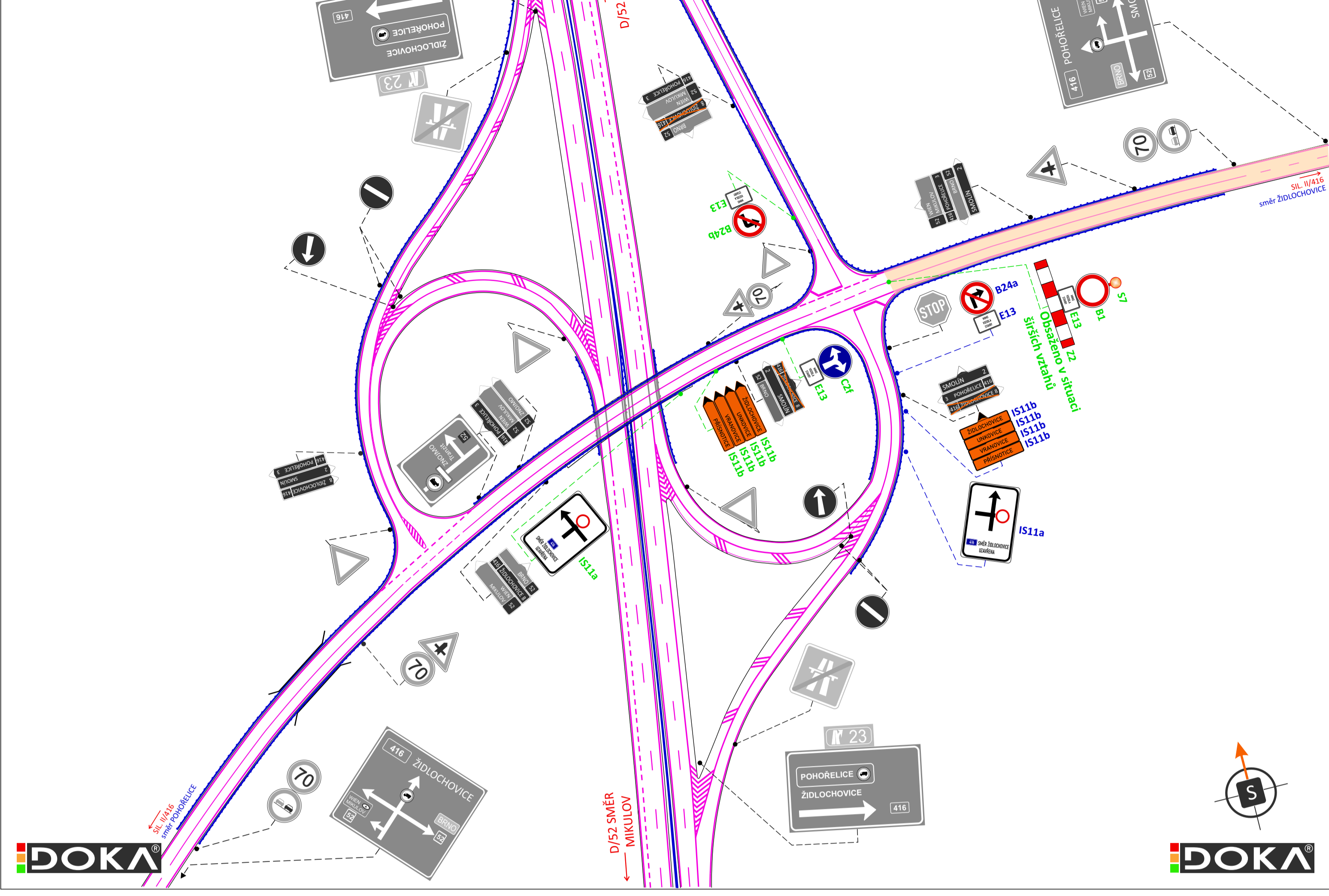


**SITUACE PŘECHODNÉHO DOPRAVNÍHO ZNAČENÍ
II/416 křiž. s III/42510 - Žabčice**



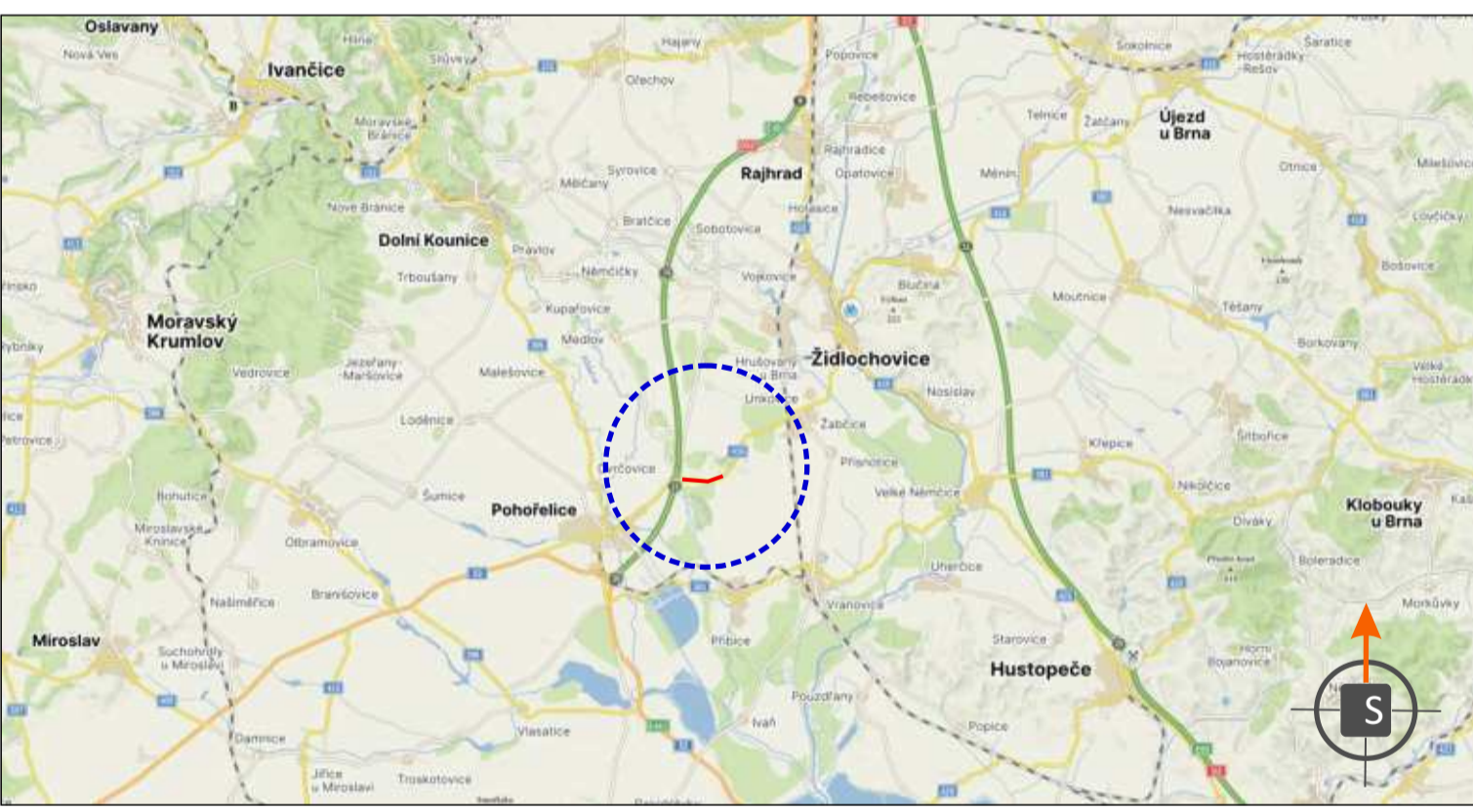
DETAIL 1



LEGENDA:

- TRVALÉ SVISLÉ DOPRAVNÍ ZNAČENÍ
- PŘECHODNÉ SVISLÉ DOPRAVNÍ ZNAČENÍ STANOVÍ MŮ POHOŘELICE
- PŘECHODNÉ SVISLÉ DOPRAVNÍ ZNAČENÍ STANOVÍ MČR
- PŘECHODNÉ SVISLÉ DOPRAVNÍ ZNAČENÍ STANOVÍ MŮ ŽIDLOCHOVICE
- ÚPLNÁ UZAVÍRKA - OPRAVOVANÝ ÚSEK (DÉLKA ÚSEKU 1131 m)
- OBOUSMĚRNÁ OBJÍZDNÁ TRASA

POLICE ČESKÉ REPUBLIKY 1/1
Územní odbor Brno-venkov
Dopravní inspektorát, pracoviště dopravního inženýrství
Odsouhlaseno dne: 29. 9. 2023
Pod č.: KRPB- 193918 - 1 /ČJ-2023-0603DI/HUM
v kontextu č.j.: KRPB- /ČJ-20-0603DI
Dle § 24(2d) zák. č. 131/1997 Sb.
§ 77(2b) zák. č. 361/2000 Sb.
Platnost: 1 rok



POTVRZENÍ PLATNOSTI DOKUMENTACE:
POLICE ČESKÉ REPUBLIKY - DOPRAVNÍ INSPEKTORÁT BRNO-VENKOV

PODMÍNKY PČR DI BO:

- pokud v souvislosti s omezením dopravy na dotčených komunikacích nastane v důsledku dopravně inženýrských opatření negativní situace ve vztahu k bezpečnosti a plynulosti silničního provozu, je ze strany realizátora subjektu, provádějícího předmětné stavební činnosti, povinností bezodkladně projednat a zajistit příslušná opatření k eliminaci negativních následků plynoucích z dočasné úpravy organizace silničního provozu (např. na základě podnětu police ČR, místně příslušného správního úřadu, aj., ale i na základě vlastních zjištění při realizaci stavebních prací);
- zahájením realizace dopravního značení požadujeme mimo dopravně exponovanou dobu;
- dopravní značky musí být účastníky silničního provozu rozpoznatelné z dostatečné vzdálenosti. Mimo obec nejméně ze vzdálenosti 100 m, v obci ve vzdálenosti 50 m. Značky nesmí být překrývány jinými předměty (vegetace, statická doprava, reklamní zařízení, sloupy, pracovní technika...);
- doba realizace bude zkrácena na minimum. Práce budou prováděny s maximálním využitím pracovních sil a mechanizace;
- dopravní značení a dopravní zařízení smějí být uloženy jen po nezbytné nutnou dobu a jen z důvodu jak to nezbytně vyžaduje bezpečnost a plynulost provozu na pozemních komunikacích;
- značky, světelné signály a dopravní zařízení musí být po celou dobu prací udržovány ve funkčním stavu, v čistotě, kdy toto bude průběžně kontrolováno zodpovědnou osobou;
- značky, světelné signály a dopravní zařízení související s pracovním místem budou umísťovány až bezprostředně před začátkem prací. Nebude-li to možné, musí být jejich platnost dočasně zrušena zakrytím nebo jiným vhodným způsobem (otocením, položením);
- při umísťování dopravního značení na tělese chodníků budou respektována ustanovení vyhlášky č. 398/2009 Sb.;
- instalované přechodné dopravní značení nesmí tvořit překážku bránící v rozhledu, tj. nesmí být umístěno v rozhledových trojúhelníkových prostorech úroňových křižovatek pozemních komunikací, připojení sousedních nemovitostí a vyčkávacích ploch přechodů pro chodce nebo míst pro přecházení;
- uložte dopravní značení musí vystihovat skutečnou situaci v oblasti pracovního místa. V rámci pracovního místa bude dopravní značení uloženo v souladu s požadavky souvisejících předpisů (zejména zákon č. 361/2000 Sb., vyhlášku č. 294/2019 Sb., platná TP 65, TP 66, TP 143, VL 6.1, VL 6.2 a ČSN EN 12899-1);
- trvalé dopravní značky, které jsou v rozporu s přenosnými dopravními značkami, budou překryty a po ukončení prací budou uvedeny do původního stavu.

POZNÁMKA: PŘECHODNÉ DOPRAVNÍ ZNAČENÍ BUDE OSAZENO DLE TP 65 A 66.

DOKA s.r.o. - Svísle dopravní značení		• Svísle dopravní značení		• Provizorní dopravní značení	
DOKA, s.r.o., provozovna: Na náhli 11/5, Holásky, 620 00 Brno, IČ: 63471752, DIČ: CZ63471752, e-mail: info@dokadz.cz, www.dokadz.cz, mob.: 603 881 905		• Vodorovné dopravní značení		• Projektování dopravního značení	
VEDOUcí PROJEKTANT	Aleš TESÁŘ	KRAJ: JIHOMORAVSKÝ	OKRES: BRNO-VENKOV	KU: SMOLÍN	DATUM
ZODPOVĚDNÝ PROJEKTANT	Bc. Jakub LACH				9/2023
VYPRACOVAL	Jiří PEŠTA				FORMÁT
KRESLIL	Jiří PEŠTA				10x A4
KONTROLOVAL	Bc. Matěj ČERVAŘÁK				MĚŘITKO
STAVBA:					-----
					ÚČEL
					RDS
					ARCHIVNÍ ČÍS.
					2023253
					ČÍS. SOUPRAVY
					ČÍS. PŘÍLOHY
					1